



# Ontwerpen met AI & AI: Echt of nep?

Charlotte Zwetsloot – WisMon

Nationale Conferentie NLT

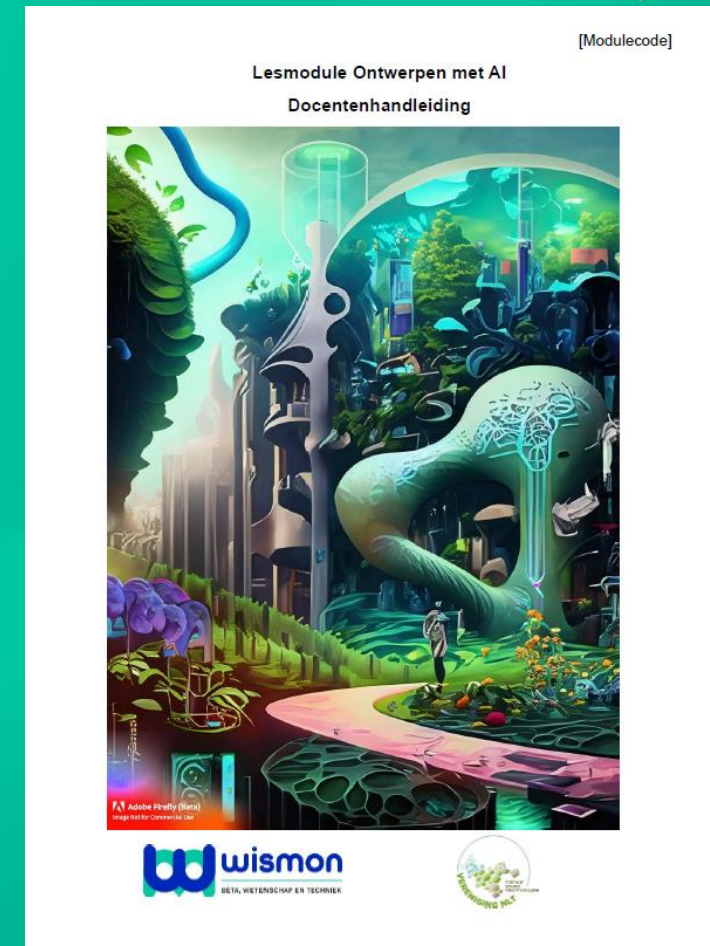
29 februari 2024



wismon

# Ontwerpen met AI

- Brugklas
- Ontwerpend leren
- Hoe kan AI iemands dagelijks leven verbeteren?





# Is het een kat?

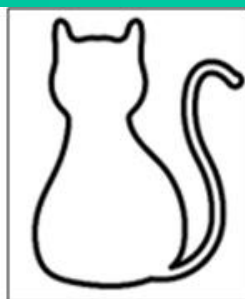
Kenmerk	Heeft elke kat dit kenmerk?	Is elk dier met dit kenmerk een kat?
<b>Oren</b>	Ja	Nee
<b>Nagels</b>	Ja	...
<b>Staat</b>	...	



# Is het een kat?



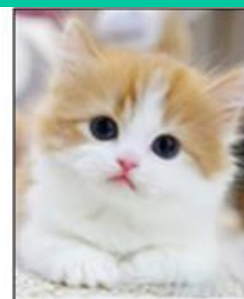
**Regels:** kat ja / nee  
**Jij:** kat ja / nee



**Regels:** kat ja / nee  
**Jij:** kat ja / nee



**Regels:** kat ja / nee  
**Jij:** kat ja / nee



**Regels:** kat ja / nee  
**Jij:** kat ja / nee



**Regels:** kat ja / nee  
**Jij:** kat ja / nee



**Regels:** kat ja / nee  
**Jij:** kat ja / nee



**Regels:** kat ja / nee  
**Jij:** kat ja / nee



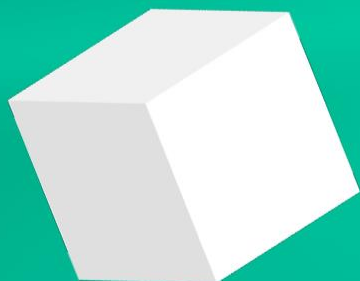
**Regels:** kat ja / nee  
**Jij:** kat ja / nee



**Regels:** kat ja / nee  
**Jij:** kat ja / nee

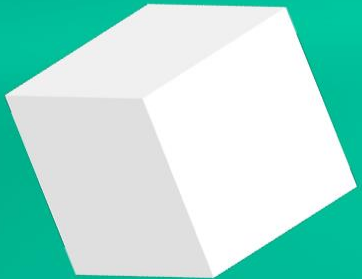


**Regels:** kat ja / nee  
**Jij:** kat ja / nee



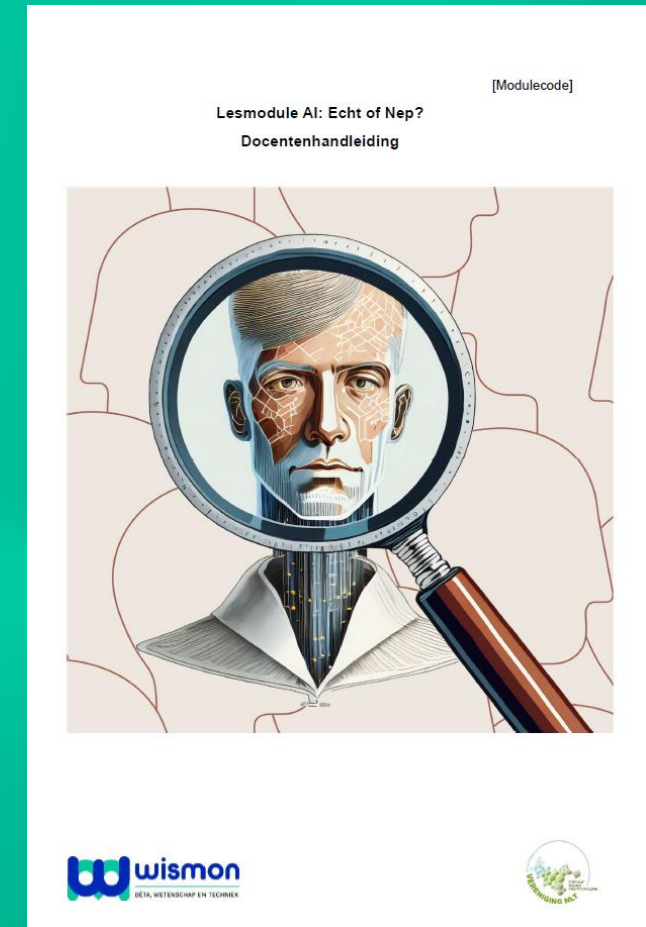
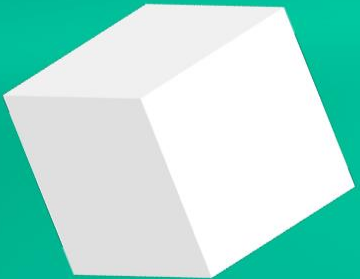


# Teachable machine



# AI: Echt of nep?

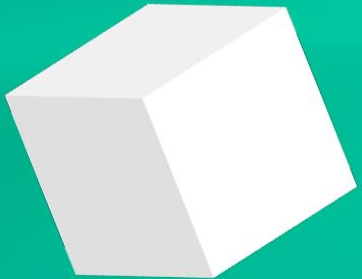
- Derde klas
- Onderzoekend leren
- Waar ligt het onderscheid tussen mens en AI?



# Belang van goede instructie



- A. Vorm tweetallen en zoek allebei een willekeurige afbeelding. Laat de afbeelding niet aan elkaar zien. Schrijf op wat je ziet.
- B. Om de beurt vertel je aan elkaar wat je hebt opgeschreven. Degene die luistert probeert het plaatje na te tekenen. Degene die vertelt mag tijdens het tekenen extra instructies geven.
- c. Wanneer je klaar bent vergelijk je het plaatje met de tekening. Beantwoord hierbij de volgende vragen:
  - Lijkt de tekening op het originele plaatje?
  - Was voor de tekenaar duidelijk wat hij of zij moest tekenen? Zo ja, hoe kwam dat en zo nee, hoe zou je dat de volgende keer kunnen verbeteren?



# Meer AI?

- Nationale AI cursus
- <https://theresanaiforthat.com/>

